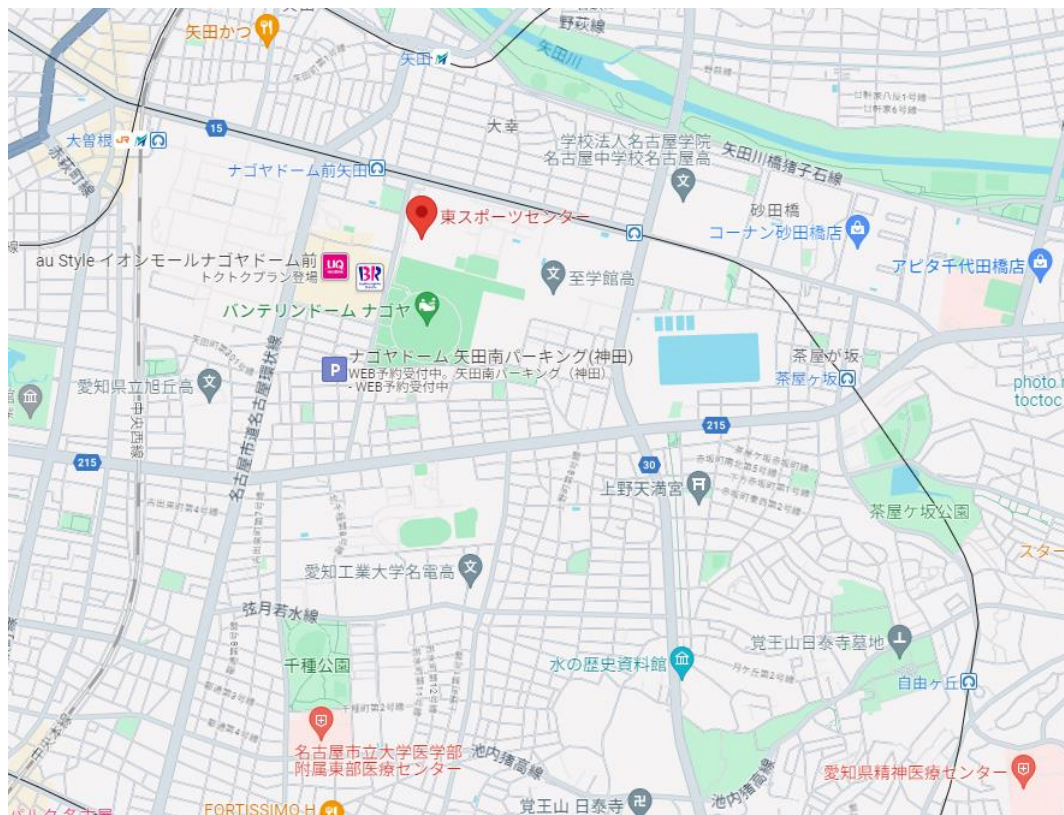


東スポーツセンター

〒461-0047

名古屋市東区大幸南一丁目1番10号 TEL:052-723-0411



名古屋市東スポーツセンターへのアクセス方法

〒461-0047 名古屋市東区大幸南一丁目1番10号

市バス

名駅15 名古屋駅⇔砂田橋
東区巡回 茶屋が坂⇔大曾根
いずれも「大幸（カルポート東）」下車、
徒歩すぐ

地下鉄

名城線「ナゴヤドーム前矢田」下車、1番
出口徒歩すぐ

ゆとりーとライン
(ガイドウェイバス)

「ナゴヤドーム前矢田」下車、徒歩すぐ

- ▶ [「名古屋市交通局」サイトへ](#)
- ▶ [「ゆとりーとライン」サイトへ](#)

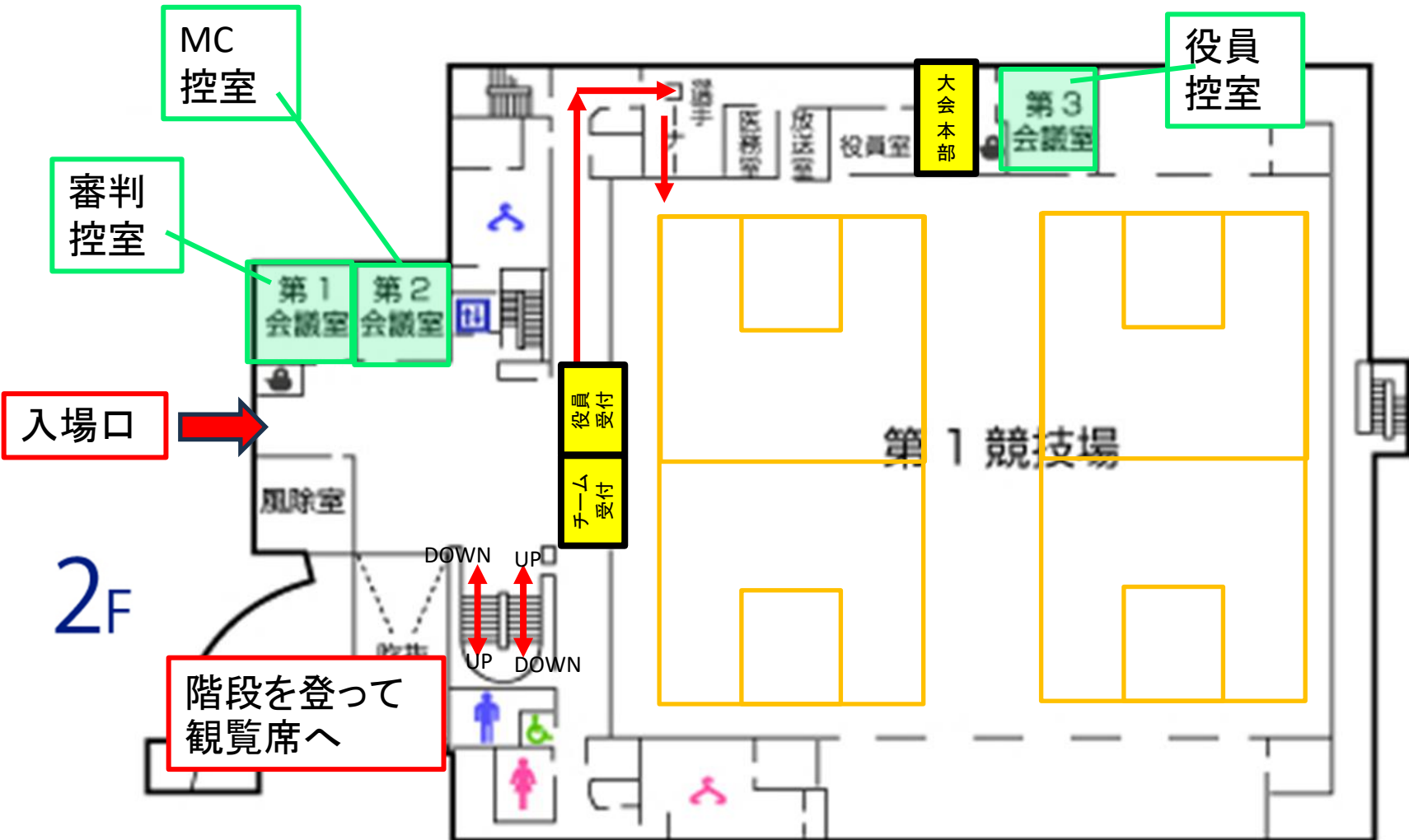
東スポーツセンターは、「カルポート東」の複合公共施設内にあり、駐車場も共用しています。

チーム顧問、役員、審判員以外の方の駐車はご遠慮ください。

観戦される方は、近隣のコインパーキング等をご利用ください。

東スポーツセンター

選手、チーム関係者の方は、**2階入場口**より入館してください。1階出入口は使用しないようにしてください。

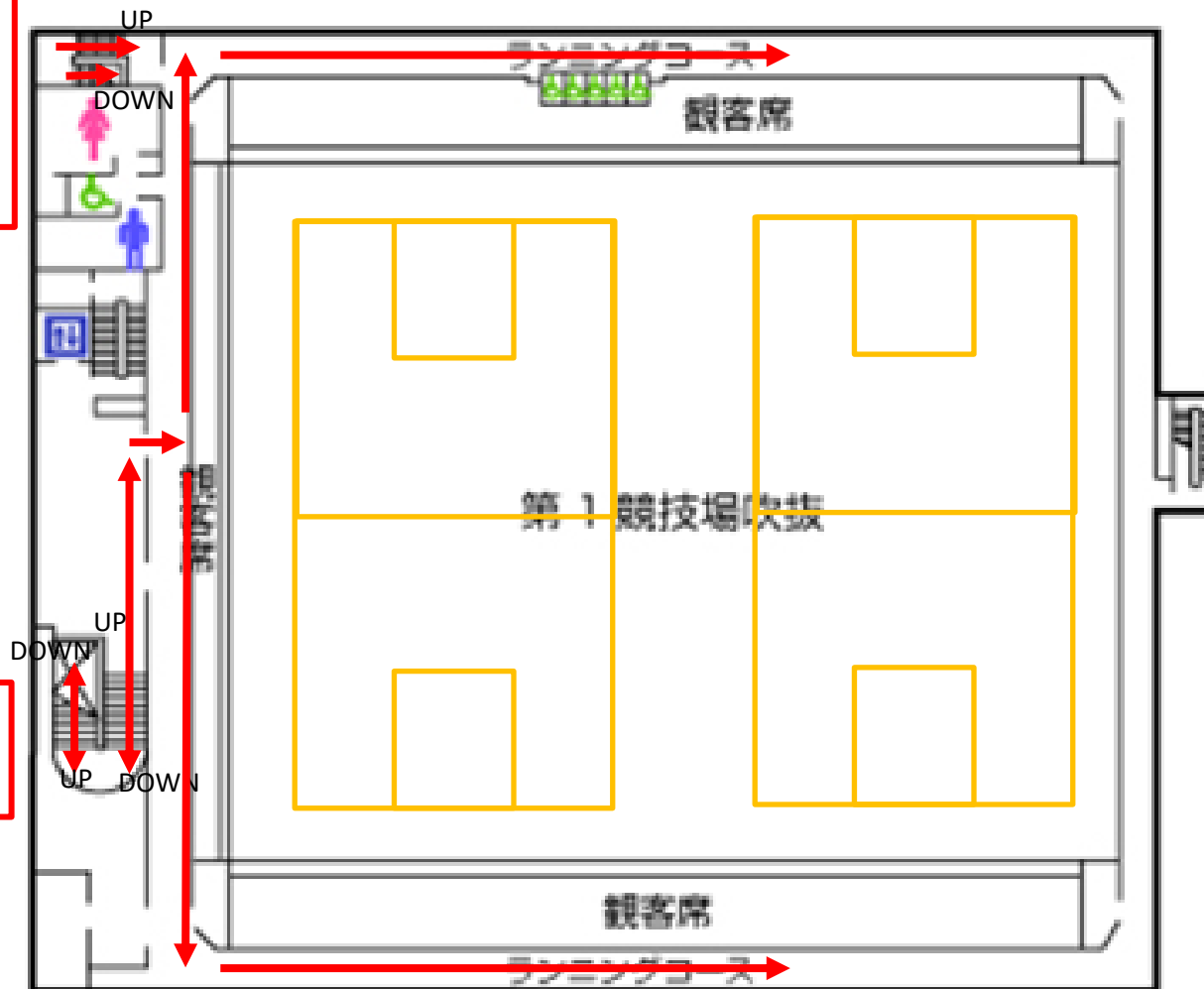


東スポーツセンター

こちらの階段
を使っても
フロアーに降
りられます

3F

階段を登って
観覧席へ



チーム受付について

受付が混雑すると、一般客に迷惑がかかってしまいます。速やかな入館・退館にご協力ください。

■ 開館時刻になったら、代表者1名は先に受付をしてください。 ※ここでチームID(ネックホルダー)を配ります。

■ 選手・チームスタッフは、観覧席(控え席指定)に移動してください。

(第1ゲームのみ応援席へ移動してください。)

■ チーム応援席はゴール裏の前3列とします。

■ 退館の際は、受付にチームIDを返却してください。

※ 入館時刻の指定はありません。会場に到着次第、チーム受付をしてください。